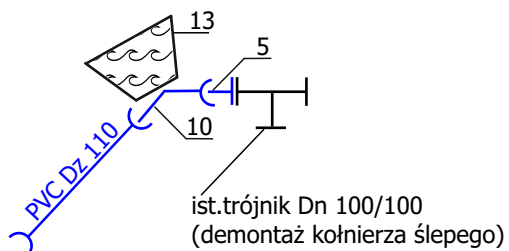
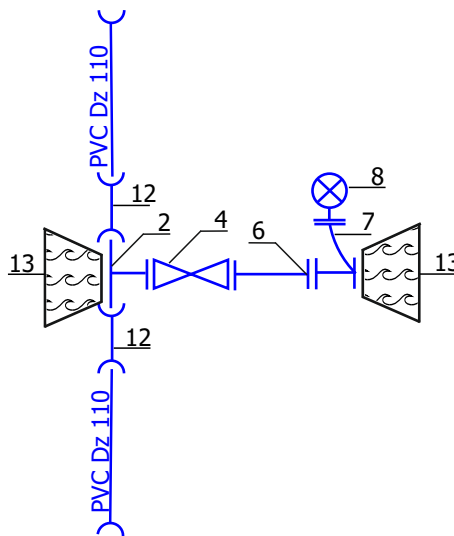
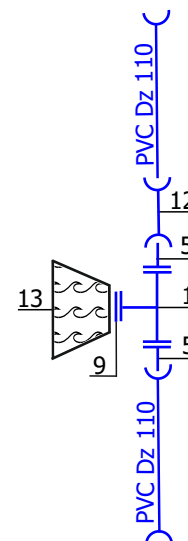
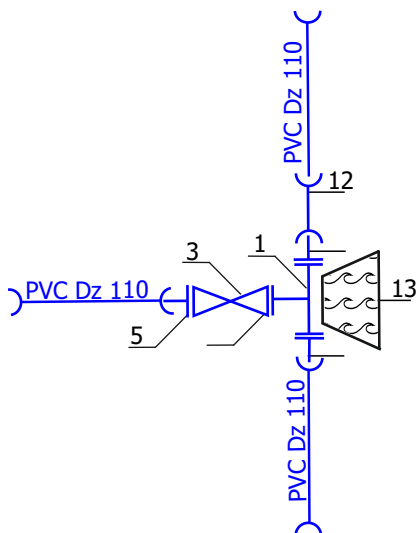


W1-Z1**W2HPn1****W3****W4**

Lp	Nazwa	Jed.	Ilość
1	trójnik kołnierzowy Dn 100/100	szt.	2
2	trójnik boso-kołnierzowy D 110/100	szt.	1
3	zasuwa miękouszczelniona Dn 100	szt.	1
4	zasuwa miękouszczelniona Dn 80	szt.	1
5	króciec jednokołnierzowy FW Dn 100	szt.	4
6	króciec dwukoł. FF Dn 80, l=500 mm	szt.	1
7	kolano stopwe Dn 80	szt.	1
8	hydrant nadziemny Dn 80	szt.	1
9	kołnierz ślepy Dn 80	szt.	1
10	łuk PVC Dz 110/45 st. (Z1,Z2)	szt.	2
11	łuk PVC Dz 110/30 st. (Z3,Z4)	szt.	2
	łuk PVC Dz 110/11 st. (Z2,Z3,Z4)	szt.	3
12	nasuwka PVC Dz 110 4+6	szt.	10
13	blok oporowy 5+6	szt.	11
	rura PVC-U Dz 110, PN10	mb	223,20
	taśma ostrzegawcza + węzły	mb	226,00

NAZWA OBIEKTU	Rozdzielcza sieć wodociągowa w m.. Henrykowo gm. Świąciechowa			
ADRES INWESTOR	działka nr ewid. : 575/9, 575/10, 575/25, 576/6, 577/39 Gmina Świąciechowa ul. Ułańska 4, 64 - 115 Świąciechowa			
PRZEDMIOT RYSUNKU	Schematy węzłów wodociągowych			Skala
DATA: 03/2018	Imię i nazwisko	Nr uprawnień	Podpis	-
Sprawdzający	mgr inż. Stanisław Kłosiński	WKP/0271/PWOS/06		4
Projektant	inż. Andrzej Kielański	888/86/Lo		